

Deine Chance auf einen

POP-UP-STORE

im Herzen von Frankfurt (Oder)!

Du hast eine Geschäftsidee, aber dir fehlen der finanzielle Puffer und die Erfahrung, um dich einem Mietverhältnis zu verschreiben? Du möchtest einen Store eröffnen, in dem du dein Verkaufskonzept realisierst – ob Mode, Spielzeug oder Lebensmittel?

Ein Pop-up-Store ist eine wunderbare Möglichkeit, dein Geschäftsmodell zu erproben, deine Kundenschaft kennenzulernen und einen Standort zu testen. Dabei mietest du einen Laden für eine begrenzte, bei Vertragsabschluss zu definierende Zeit an und zahlst keine oder eine vergünstigte Miete! Die Räumlichkeiten verfügen über eine Grundausstattung wie Tresen, Regale, Teeküche. Es ist eine hervorragende Gelegenheit, mit deutlich verringertem finanziellen Aufwand dein Laden- oder Produktkonzept auszutesten!

BEWIRB DICH JETZT MIT DEINEM LADENKONZEPT UND ERHALTE DIE MÖGLICHKEIT, DEINE GESCHÄFTSIDE E IN EINEM POP-UP-STORE IM ZENTRUM VON FRANKFURT (ODER) AUSZUTESTEN!

Voraussetzungen:

- * Das Geschäftsmodell muss hauptsächlich vertrieblicher Natur sein.
- * Bei einer Nutzung von über 6 Wochen ist eine Gewerbeanmeldung notwendig. Eine Gewerbeanmeldung kostet 30,00-55,00 €. Gerne unterstützen wir beim Anmeldeprozess!
- * Beachtung und Einhaltung von Hygienevorschriften beim Verkauf von Lebensmitteln.

Beispiele für Pop-up-Store-Konzepte:

- * Verkauf von Mode
- * Galerien
- * Regionale Lebensmittel und Produkte
- * DIY-Shop
- * Dekorationselemente und Innenausstattung
- * Spielzeugverkauf oder Gamestore

DU HAST INTERESSE?

Dann reiche den ausgefüllten Bewerbungsbogen per E-Mail beim Citymanagement von Frankfurt (Oder) ein und melde dich gerne bei Fragen:

Stephanie Matis
Tel.: +49 335 610080-21
Mobil: +49 173 2468138
E-Mail: s.matis@muv-ffo.de

Bewerbungen sind ganzjährig möglich. Das Projekt Pop-up-Store läuft bis zum 31.12.2024.

Wir freuen uns auf dein Konzept!

Gefördert durch:



Zukunftsfähige
Innenstädte und Zentren



Ohne Grenzen. Bez granic.

aufgrund eines Beschlusses
des Deutschen Bundestages

Informationen zum Pop-up-Store Große Scharrnstraße 29

Grundriss

Nutzfläche: 64,22 m²

Verkaufsfläche: 50,00 m²

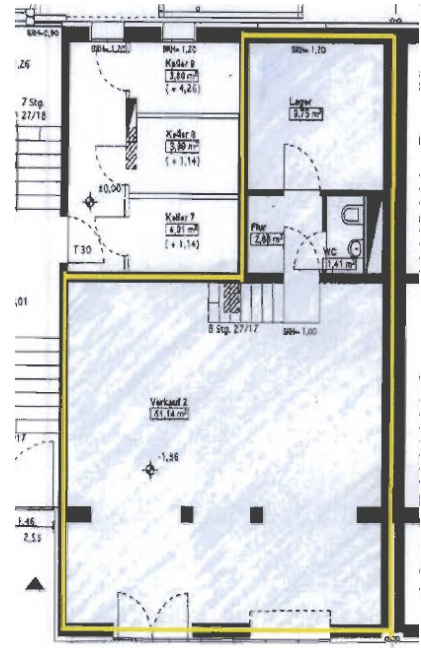
Geschoss: EG

Ausstattung

Grundausrüstung (Tresen, Regale, Teeküche, WC)

Barrierefreier Zugang zur Verkaufsfläche

Teeküche/Büro und WC sind über eine Treppe zu erreichen



Lage

Die Ladenfläche befindet sich Nachbarschaft von vielen Einzelhändlern, mit Branchenmix und Parkplätzen vor dem Geschäft mitten im Frankfurter Stadtzentrum. Dieses ist direkt an der Oder gelegen, dem Grenzfluss zum Nachbarland Polen. Ob Kultur pur, Erholung in herrlichen Parkanlagen, Kitas, die Universität, medizinische Versorgung oder vielfältige Einkaufsmöglichkeiten – kurze Wege ermöglichen schnelle Erreichbarkeit. Mit diversen Buslinien und Straßenbahnlinien ist man in Frankfurt (Oder) gut angebunden. Mit dem stündlichen Regionalverkehr erreicht man binnen einer Stunde die Hauptstadt Berlin.

Außenansicht

